

UNIDAD DE
PSICOLOGIA
INFANTO-JUVENIL



Unidad de psicología clínica infanto-juvenil



Durante la infancia y adolescencia aparecen a menudo comportamientos disruptivos, alteraciones emocionales o dificultades escolares que generan preocupación en padres y docentes.

Con la finalidad de proporcionar orientación y asesoramiento, Centro Médico Enova ha creado una unidad de Psicología Clínica Infanto-Juvenil con un equipo multidisciplinar de profesionales especializados compuesto por Psicólogos Clínicos, Psiquiatras, Pediatras y Neurólogo.

La formación clínica de nuestros profesionales posibilita garantizar que los procedimientos de evaluación e intervención responden específicamente a las necesidades de cada individuo y se articulan sobre protocolos de evaluación y tratamiento basados en la evidencia.

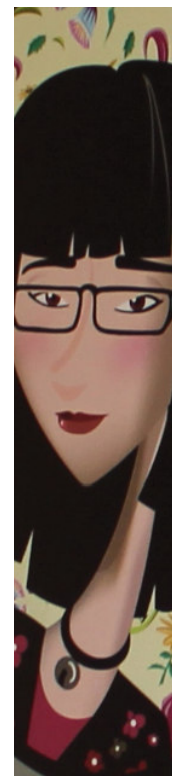
Los elementos que nos diferencian son:

1. El equipo está compuesto por profesionales especialistas del Sistema Nacional de Salud que cuentan con una amplia formación y experiencia en este campo.
2. Participación en actividades formativas y de investigación en los principales ámbitos de la Psicología Clínica.
3. Diseño de intervenciones específicas, individualizadas y ajustadas a cada caso, basadas en la evidencia y con elevadas tasas de eficacia probada.
4. Elaboración de programas multiprofesionales, de orientación y/o coordinación con los centros escolares, y de intervención familiar; teniendo siempre en cuenta la importancia que, en estas edades, tienen el contexto familiar, escolar y social.



¿Qué tratamos?

- Trastornos de ansiedad: miedos y fobias específicas, celos entre hermanos, ansiedad de separación, trastorno de ansiedad generalizada, trastorno obsesivo-compulsivo.
- Trastornos del estado de ánimo: depresión infantil y adolescente, trastorno afectivo bipolar.
- Trastornos psicóticos: psicosis infantil.
- Trastornos del espectro autista y otros trastornos del neurodesarrollo (trastornos del aprendizaje y comunicación, tics, etc.).
- Trastorno por déficit de atención con o sin hiperactividad.
- Dificultades de aprendizaje: dislexia y otros trastornos del aprendizaje, fracaso escolar.
- Alteraciones en adquisición de hábitos: problemas en el control de esfínteres (enuresis, encopresis), dificultades en la conducta alimentaria (pica, rechazo a la masticación, alimentación selectiva) y trastornos del sueño (pesadillas, terrores nocturnos).
- Trastornos de conducta (oposicionismo desafiante, rabietas, agresividad).
- Dificultades de relación con los iguales: timidez y/o inhibición social.
- Problemas de regulación emocional relacionados con situaciones vitales estresantes: separación de los padres, muerte de un ser querido, acoso escolar, adopción.
- Trastornos de la conducta alimentaria: anorexia, bulimia y trastorno por atracón.
- Trastornos de control de impulsos: onicofagia, tricotilomanía.
- Adicciones a sustancias (drogas, alcohol) y adicciones comportamentales (nuevas tecnologías: móvil, videojuegos, redes sociales).
- Problemas de adaptación social o de relación con el grupo de iguales: fobia social, miedo a hablar en público, timidez excesiva, dependencia emocional.
- Dificultades en la estructuración de la identidad: problemas de autoestima y de asertividad, rasgos disfuncionales de personalidad.



CENTRO MÉDICO ENOVA

C/ Marqués De Mendigorria, 4
45003 Toledo

900 600 201
925 600 001

info@cm-enova.es
www.cm-enova.es

