

UDIMM

UNIDAD DE DIAGNÓSTICO MULTIDISCIPLINAR DE LA MUJER

Unidad de Diagnóstico Multidisciplinar de la Mujer

La Unidad de Diagnóstico Multidisciplinar de la Mujer (UDIMM), dirigida por la Dra. Cristina Romero Castellano, está integrada por distintos especialistas relacionados con el proceso de prevención precoz, diagnóstico y tratamiento de las patologías de mama y ginecológicas, con la particularidad de que estos médicos trabajan en las mismas dependencias (espacio físico) y de forma totalmente coordinada, por lo que aumenta su eficiencia y se acorta sustancialmente el plazo de respuesta a nuestras pacientes.

“prevención precoz, diagnóstico y tratamiento de las patologías de mama y ginecológicas”

En ENOVA reducimos los tiempos de diagnóstico de las patologías de mama y ginecológicas a una sola jornada y en un acto único.

Ahora es posible realizarse todas las pruebas y obtener un diagnóstico en el mismo centro, sin desplazamientos ni demoras en el tiempo. Enova es la primera clínica de Castilla-La Mancha en contar con una Unidad Multidisciplinar en la que trabajan coordinadamente para la mujer, los médicos especialistas en **Ginecología y Obstetricia, Cirugía, Radiología, Psicología, y Cirugía Plástica.**

“Enova es la primera clínica de Castilla-La Mancha en contar con una Unidad Multidisciplinar”

El circuito único de atención a pacientes consiste básicamente en obtener los resultados de todas estas pruebas en el mismo día. La paciente saldrá de nuestro centro con los resultados definitivos y habiéndosele practicado todas las pruebas diagnósticas, a la espera de la confirmación anatomopatológica final para saber si realmente padece una enfermedad grave o no. En caso de carcinoma, la mujer afectada dispondrá de un Comité de Expertos de Centro Médico Enova que analizará su caso de manera personalizada y le aconsejarán sobre el tratamiento más adecuado a seguir.



“la mujer afectada dispondrá de un Comité de Expertos de Centro Médico Enova que analizará su caso de manera personalizada”

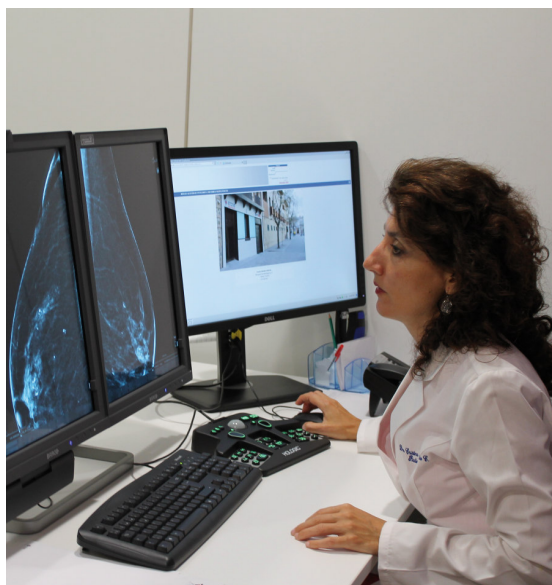
En definitiva, pretendemos reducir a un solo día la incertidumbre de semanas e incluso meses que venían padeciendo normalmente las pacientes que sufren alguna patología de este tipo desde su primera visita clínica, evitando desplazamientos innecesarios y citaciones aplazadas.

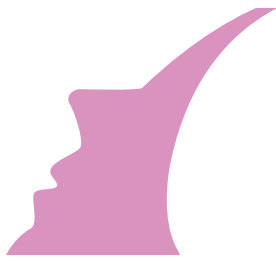
“pretendemos reducir a un solo día la incertidumbre de semanas”

Además, ENOVA acaba de incorporar a su Mamógrafo Digital una innovación tecnológica que mejora la seguridad de las pacientes. Se trata de la **Imagen Sintetizada**, que reduce las dosis de radiación a la mitad y conservando todas las ventajas de la tomosíntesis, convirtiéndose así en el primer centro privado de Castilla-La Mancha que utiliza esta tecnología para el diagnóstico precoz del cáncer de mama.

En la UDIMM todo gira alrededor de la mujer y para conseguir nuestros objetivos contamos con verdaderos especialistas formados en grandes hospitales, con participación en los más importantes congresos médicos y con responsabilidades en equipos profesionales que manejan el equipamiento más vanguardista del mercado. En nuestro caso, disponen de una tecnología de alta gama para asegurar la detección inmediata de cualquier enfermedad:

- Mamógrafo Digital con Tomosíntesis,
- Mesa Prona para Biopsias,
- Resonancia Magnética de última generación,
- Ecógrafos 3D y 4D,
- Rayos X,
- etc...





UDIMM

UNIDAD DE DIAGNÓSTICO MULTIDISCIPLINAR DE LA MUJER

Por tanto, tres son los pilares sobre los que se asienta esta Unidad:

- Interrelación de los especialistas médicos: trabajar en un mismo espacio físico y en permanente contacto y comunicación entre ellos y con las pacientes.
- “Unidad de acto”: realizar todas las pruebas necesarias que precisen las pacientes en un solo día.
- Atención personalizada a la mujer, con apoyo psicológico y psiquiátrico en caso de enfermedad grave, si fuera preciso.

Dentro de la Unidad de Mama prestamos una atención integral a la mujer, ya que además de esta línea de anamnesis, disponemos de diagnósticos prenatales no invasivos, así como la posibilidad de realización de **estudios de cáncer de ovario, útero y endometrio**.

Nuestro equipo ginecológico incorpora realización de la citología líquida, mucho más eficaz en el diagnóstico que la citología convencional y que además nos permite detectar la presencia del **Virus del Papiloma Humano (VPH)**.

Contamos con el apoyo de extraordinarios profesionales en ginecología y obstetricia, además de un especialista de alto prestigio en ecografía. Como medios de diagnóstico disponemos de ecógrafo de mama, mesa prona, y ecógrafos de última generación que incorporan la tecnología HD Live en 3D y 4D con un potentísimo Doppler diseñado en cinco niveles y un Doppler espectral de alta definición, único para el diagnóstico prenatal no invasivo.



CENTRO MÉDICO ENOVA

C/ Marqués De Mendigorria, 4
45003 Toledo

900 600 201
925 600 001

info@cm-enova.es
www.cm-enova.es

